

NOVO CORONAVÍRUS COVID-19

RELATÓRIO DE SITUAÇÃO

SITUAÇÃO EPIDEMIOLÓGICA EM PORTUGAL

Total de casos
suspeitos (desde 1 de janeiro
2020)

361848

Total de casos
confirmados

38841

Total de casos não
confirmados

321236

Aguardam resultado
laboratorial

1771

Casos recuperados

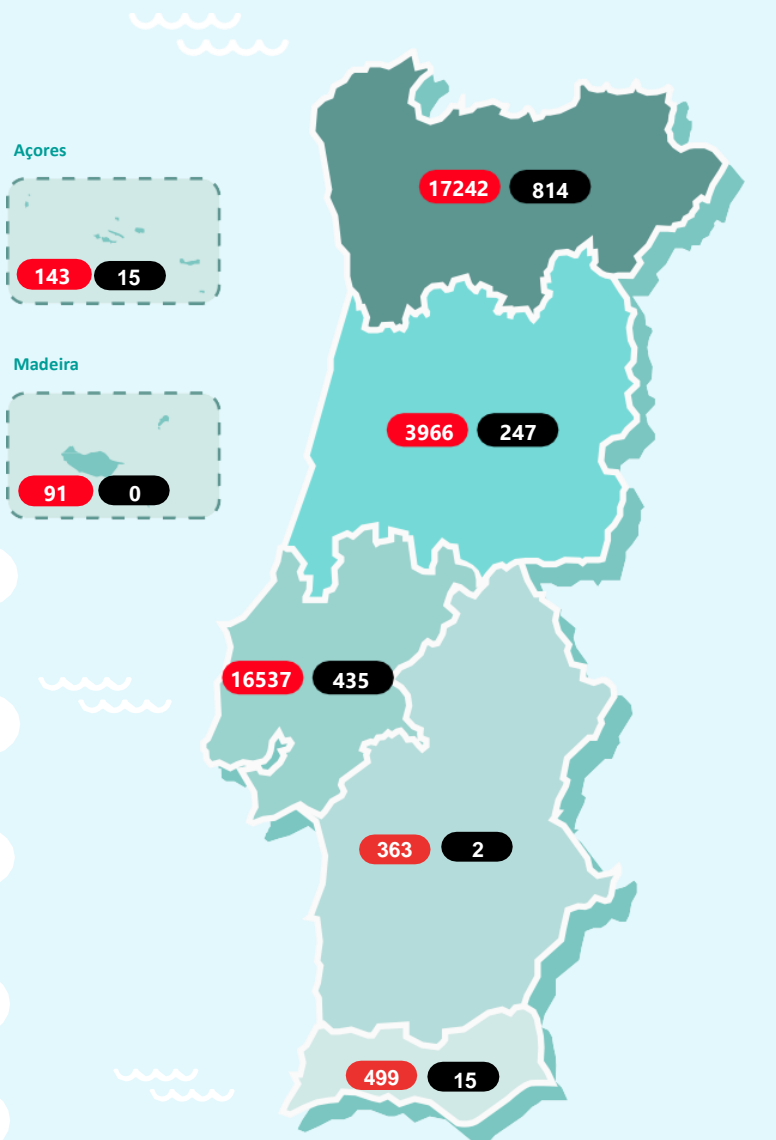
24906

Óbitos

1528

Contactos em Vigilância
pelas Autoridades de Saúde

30852



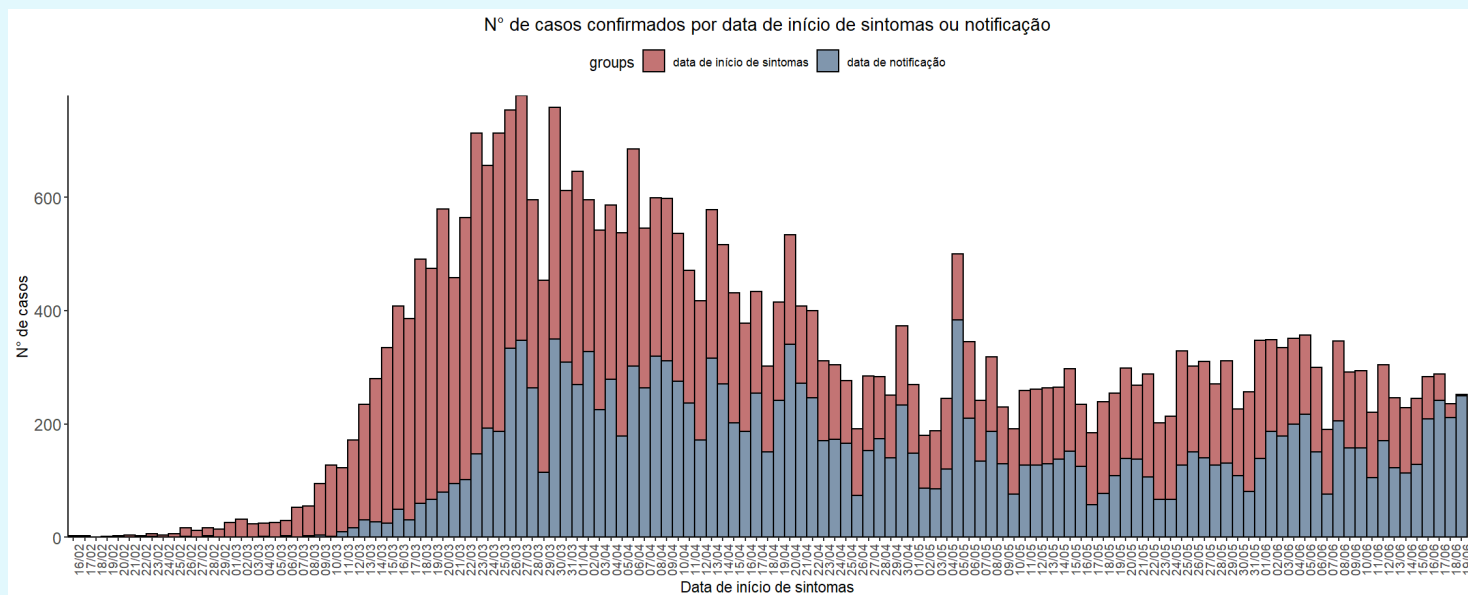
Região de residência
ou, caso não exista informação,
região de ocorrência

Legenda

● N.º de casos confirmados ● N.º de óbitos

NOVO CORONAVÍRUS COVID-19

RELATÓRIO DE SITUAÇÃO



CASOS IMPORTADOS

África do Sul (2)	Indonésia (4)
Alemanha e Áustria (1)	Irão (1)
Alemanha e Irlanda (1)	Irlanda (3)
Alemanha (13)	Israel (3)
Andorra (32)	Itália (29)
Andorra e Espanha (1)	Jamaica (2)
Angola (3)	Japão (1)
Arábia Saudita (1)	Luxemburgo (2)
Argentina (18)	Maldivas (1)
Austrália (15)	Malta (2)
Áustria (8)	Marrocos (1)
Azerbaijão (1)	México (2)
Bélgica (10)	Noruega (1)
Brasil (30)	Países Baixos (19)
Cabo Verde (4)	Paquistão (2)
Canadá (6)	Polónia (1)
Chile (2)	Qatar (1)
China (1)	Reino Unido (88)
Cuba (2)	República Checa (1)
Dinamarca (1)	Singapura (1)
Egipto (4)	Suécia (2)
Emirados Árabes Unidos (48)	Suíça (45)
Espanha (177)	Tailândia (3)
EUA (24)	Turquia (1)
França (137)	Ucrânia (1)
Guatemala (3)	Venezuela (1)
Índia (4)	

Caso não exista informação disponível sobre data de início de sintomas, é considerada a data de notificação.

CARACTERIZAÇÃO DEMOGRÁFICA DOS CASOS CONFIRMADOS

GRUPO ETÁRIO	NÚMERO DE CASOS	
	MASCULINO	FEMININO
00-09 anos	542	478
10-19 anos	670	812
20-29 anos	2586	2993
30-39 anos	2867	3246
40-49 anos	2852	3657
50-59 anos	2596	3643
60-69 anos	1905	2162
70-79 anos	1351	1512
80+	1609	3332
Desconhecido	15	13
Total	16993	21848

NOVO CORONAVÍRUS COVID-19

RELATÓRIO DE SITUAÇÃO

CARACTERIZAÇÃO DEMOGRÁFICA DOS CASOS CONFIRMADOS

CONCELHO	NÚMERO DE CASOS	CONCELHO	NÚMERO DE CASOS	CONCELHO	NÚMERO DE CASOS	CONCELHO	NÚMERO DE CASOS	CONCELHO	NÚMERO DE CASOS
Abrantes	23	Carregal do Sal	13	Loures	1604	Paredes	356	Sertã	4
Águeda	81	Cartaxo	74	Lourinhã	16	Paredes de Coura	7	Sesimbra	53
Albergaria-a-Velha	95	Cascais	779	Lousã	21	Pedrógão Grande	4	Setúbal	130
Albufeira	88	Castelo Branco	26	Lousada	347	Penacova	22	Sever do Vouga	49
Alcácer do Sal	9	Castelo de Paiva	22	Mação	3	Penafiel	177	Silves	23
Alcanena	14	Castro Daire	106	Macedo de Cavaleiros	26	Penela	5	Sines	6
Alcobaça	66	Castro Marim	3	Madalena	5	Peniche	26	Sintra	2227
Alcochete	28	Celorico da Beira	8	Mafra	188	Peso da Régua	66	Sobral de Monte Agraço	11
Alenquer	128	Celorico de Basto	23	Maia	950	Pinhel	23	Soure	26
Alfândega da Fé	5	Chamusca	9	Mangualde	78	Pombal	75	Tábua	35
Alijó	5	Chaves	26	Manteigas	7	Ponta Delgada	10	Tabuaço	3
Aljustrel	3	Cinfaes	28	Marco de Canaveses	96	Ponta do Sol	6	Tavira	26
Almada	533	Coimbra	606	Marinha Grande	20	Ponte da Barca	6	Terras de Bouro	11
Almeida	6	Condeixa-a-Nova	155	Matosinhos	1292	Ponte de Lima	34	Tomar	18
Almeirim	33	Coruche	50	Mealhada	18	Portalegre	11	Tondela	14
Almodôvar	8	Covilhã	9	Melgaço	65	Portel	6	Torre de Moncorvo	23
Alpiarça	12	Crato	5	Mira	6	Porto	1414	Torres Novas	26
Alvaiázere	25	Cuba	4	Miranda do Corvo	17	Porto de Mós	12	Torres Vedras	59
Amadora	1405	Elvas	8	Miranda do Douro	8	Porto Santo	4	Trancoso	20
Amarante	102	Entroncamento	11	Mirandela	21	Póvoa de Lanhoso	64	Trofa	149
Amares	80	Espinho	99	Mogadouro	5	Póvoa de Varzim	160	Vagos	31
Anadia	50	Esposende	50	Moimenta da Beira	15	Povoação	9	Vale de Cambra	155
Angra do Heroísmo	4	Estarreja	106	Moita	211	Proença-a-Nova	3	Valença	15
Ansião	9	Évora	38	Monção	118	Reguengos de Monsaraz	18	Valongo	762
Arcos de Valdevez	75	Fafe	125	Monchique	3	Resende	65	Valpaços	6
Arganil	9	Faro	70	Montalegre	3	Ribeira de Pena	3	Velas	5
Arouca	44	Felgueiras	409	Montemor-o-Novo	8	Rio Maior	23	Vendas Novas	9
Arruda dos Vinhos	18	Figueira da Foz	41	Montemor-o-Velho	30	Sabrosa	7	Viana do Alentejo	3
Aveiro	353	Figueiró dos Vinhos	9	Montijo	154	Sabugal	3	Viana do Castelo	192
Azambuja	101	Fornos de Algodres	3	Mortágua	11	Salvaterra de Magos	14	Vieira do Minho	44
Baião	35	Funchal	26	Moura	70	Santa Comba Dão	9	Vila da Praia da Vitória	7
Barcelos	309	Fundão	5	Murça	20	Santa Cruz	23	Vila do Bispo	4
Barreiro	295	Góis	11	Murtosa	17	Santa Cruz da Graciosa	5	Vila do Conde	297
Batalha	8	Gondomar	1093	Nazaré	5	Santa Cruz de Vila Franca de Xira	5	Vila Flor	5
Beja	21	Gouveia	23	Nelas	23	Santa Cruz de Vila Nova de Cerveira	9	Vila Franca de Xira	636
Benavente	66	Grândola	11	Nordeste	32	Santa Cruz de Vila Nova de Famalicão	404	Vila Nova de Foz Côa	72
Bombarral	17	Guarda	28	Óbidos	6	Santa Maria da Feira	497	Vila Nova de Gaia	1611
Braga	1256	Guimarães	725	Odemira	13	Santarém	143	Vila Nova de Poiares	7
Bragança	129	Horta	6	Odivelas	874	Santiago do Cacém	21	Vila Pouca de Aguiar	7
Cabeceiras de Basto	18	Ílhavo	163	Oleiros	3	Santo Tirso	403	Vila Real	157
Cadaval	15	Lagoa	13	Olhão	14	São Brás de Alportel	3	Vila Real de Santo António	16
Caldas da Rainha	60	Lagos	52	Oliveira de Azeméis	218	São João da Madeira	80	Vila Verde	237
Calheta	4	Lamego	40	Oliveira de Frades	12	São Pedro do Sul	9	Vimioso	11
Câmara de Lobos	41	Leiria	95	Oliveira do Bairro	46	São Roque do Pico	5	Vinhais	30
Caminha	19	Lisboa	3096	Oliveira do Hospital	28	Sátão	9	Viseu	102
Cantanhede	71	Loulé	76	Ouar	678	Seia	13	Vizela	151
Carraceda de Ansiães	6			Paços de Ferreira	315	Sernancelhe	6	Vouzela	8
				Palmela	46	Serpa	14		

A informação apresentada refere-se ao total de notificações médicas no sistema SINAVE, não incluindo notificações laboratoriais. Como tal, pode não corresponder à totalidade dos casos por concelho. Dados por concelho de ocorrência, apresentados por ordem alfabética. Quando os casos confirmados são inferiores a 3, por motivos de confidencialidade, os dados não são apresentados.

NOVO CORONAVÍRUS COVID-19

RELATÓRIO DE SITUAÇÃO

CARACTERIZAÇÃO CLÍNICA DOS CASOS CONFIRMADOS

NÚMERO DE CASOS
INTERNADOS

422

NÚMERO DE CASOS
INTERNADOS EM UCI

70

Informação reportada pelos Hospitais, Administrações Regionais de Saúde e Regiões Autónomas

FEBRE	TOSSE	DIFICULDADE RESPIRATÓRIA	CEFALEIA	DORES MUSCULARES	FRAQUEZA GENERALIZADA
28%	38%	11%	20%	21%	15%

Informação reportada relativa a sintomas em 90% dos casos confirmados

CARACTERIZAÇÃO DOS ÓBITOS OCORRIDOS

GRUPO ETÁRIO	NÚMERO DE CASOS	
	MASCULINO	FEMININO
00-09 anos	0	0
10-19 anos	0	0
20-29 anos	1	1
30-39 anos	0	1
40-49 anos	10	7
50-59 anos	34	15
60-69 anos	94	44
70-79 anos	177	117
80+	444	583
Total	760	768

Saiba mais em <https://covid19.min-saude.pt/>

